

FLUIDFIT

RACORES DE PLÁSTICO P/AGUA Y FLUIDOS.

Construcción en plástico POM (Acetal), pinza acero inoxidable SUS301, junta EPDM.

Los racores FLUIDFIT son de tipo Instantáneo y fáciles de montar.

Características: Buena resistencia a fluidos alimentarios como: agua, cerveza, lácticos, etc.

Cumple la normativa NSF, materiales no-tóxicos.

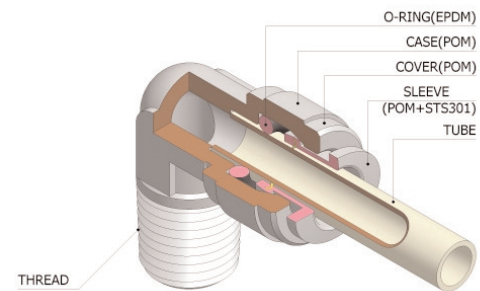
Temperatura de trabajo: -10°C a + 70°C

Presión de trabajo: 10 bar

Aplicaciones: Se utilizan para la conducción de fluidos en industria alimentaria en general: Agua potable, Ósmosis y agua sanitaria, zumos (consultar), bebidas de barril tipo sodas, cervezas, etc.

ISO 9001:2000 Aprobación NSF-ANSI Standard 51/61

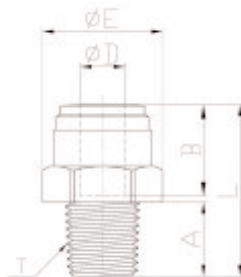
Fitting for
Potable Water,
Drinks Dispense,
Beverages



Maximum Torque Values for BSP, BSPT and NPT Plastic Threads

Threads	1/8	1/4	3/8	1/2
Max. Torque	1.5N.m	1.5N.m	3.0N.m	3.0N.m

Fluidfit
www.fluidfit.net



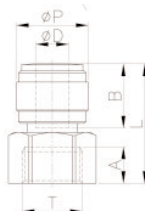
HPC : Racor Instantáneo FLUIDFIT Recto Tubo a R.Macho cónica

MODELO	D	T	A	B	E	H	L
HPC 06R01	06	1/8	9.1	16.1	18.5	17.0	26.2
HPC 06R02	06	1/4	13.1	16.1	18.5	17.0	26.8
HPC 08R01	08	1/8	9.1	17.5	21.0	19.0	28.1
HPC 08R02	08	1/4	13.1	17.5	21.0	19.0	30.7
HPC 10R03	10	3/8	13.5	20.1	23.2	21.0	28.8
HPC 10R04	10	1/2	16.3	20.1	24.4	22.0	32.3
HPC 12R03	12	3/8	13.5	24.7	26.5	24.0	32.2
HPC 12R04	12	1/2	16.3	24.7	26.5	24.0	34.5



HPC-G : Racor Instantáneo FLUIDFIT Recto Tubo a R.Macho Cilíndrica

MODELO	D	T	A	B	E	H	L
HPC 06G01	06	1/8	9.1	16.1	18.5	17.0	26.2
HPC 06G02	06	1/4	13.1	16.1	18.5	17.0	26.8
HPC 08G01	08	1/8	9.1	17.5	21.0	19.0	28.1
HPC 08G02	08	1/4	13.1	17.5	21.0	19.0	30.7
HPC 10G03	10	3/8	13.5	20.1	23.2	21.0	28.8
HPC 10G04	10	1/2	16.3	20.1	24.4	22.0	32.3
HPC 12G03	12	3/8	13.5	24.7	26.5	24.0	32.2
HPC 12G04	12	1/2	16.3	24.7	26.5	24.0	34.5
HPC 15G04	15	1/2	12.5	29.4	28.8	26.0	43.9
HPC 22G05	22	3/4	14.5	33.8	37.0	33.0	51.0



HCF : Racor Instantáneo FLUIDFIT Recto Tubo a R.Hembra cilíndrica

MODELO	D	P	T	L	A	B	H	E
HCF 06G01	06	17.6	1/8	27.1	6.0	16.1	17	19.2
HCF 06G02	06	17.6	1/4	29.1	8.5	16.1	19	21.5
HCF 08G01	08	17.6	1/8	27.5	6.0	17.5	17	19.2
HCF 08G02	08	17.6	1/4	29.5	8.5	17.5	19	21.5
HCF 10G03	10	23.0	3/8	37.0	9.0	20.1	24	27.3
HCF 12G04	12	23.0	1/2	41.7	12.5	24.7	27	30