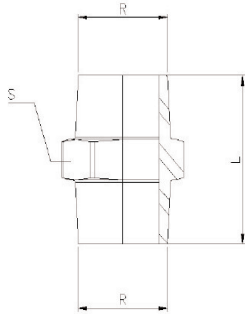


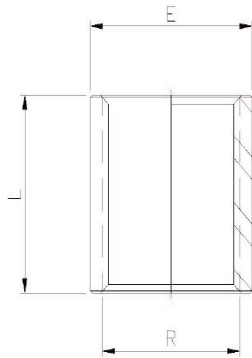
**RACORES Y COMPLEMENTOS ROSCADOS EN ACERO INOXIDABLE :**

Totalmente fabricados en Acero Inoxidable AISI 316, Código igual que los de latón pero empezado en INOX- (p.ej. INOXPSM0101) . Rosca cónica Macho y cilíndrica Hembra. Óptimos para complementación en usos industriales en aire comprimido y otro tipo de fluidos. Resistentes al agua, grasa, aceites y químicos (Ver tabla de compatibilidades). SUS316

**INOXPSM : "MACHÓN" INOX. CÓNICO MxM FIG. 245 y 280**

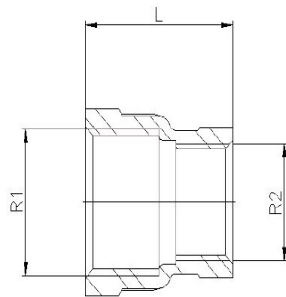


		S	L
INOXPSM0101	Machón Inox.316 Fig. 280 1/8-1/8	20	15
INOXPSM0201	Machón Inox.316 Fig. 245 1/4-1/8	22,5	15
INOXPSM0202	Machón Inox.316 Fig. 280 1/4-1/4	25	15
INOXPSM0302	Machón Inox.316 Fig. 245 3/8-1/4	26,5	18
INOXPSM0303	Machón Inox.316 Fig. 280 3/8-3/8	27	18
INOXPSM0402	Machón Inox.316 Fig. 245 1/2-1/4	30	23
INOXPSM0403	Machón Inox.316 Fig. 245 1/2-3/8	30,5	23
INOXPSM0404	Machón Inox.316 Fig. 280 1/2-1/2	34	23
INOXPSM0504	Machón Inox.316 Fig. 245 3/4-1/2	35,5	28
INOXPSM0505	Machón Inox.316 Fig. 280 3/4-3/4	36,5	28
INOXPSM0604	Machón Inox.316 Fig. 245 1-1/2	38,5	35
INOXPSM0605	Machón Inox.316 Fig. 245 1-3/4	39,5	35
INOXPSM0606	Machón Inox.316 Fig. 280 1-1	42	35
INOXPSM0706	Machón Inox.316 Fig. 245 1.1/4-1	45	44
INOXPSM0707	Machón Inox.316 Fig. 280 1.1/4-1.1/4	47,5	44
INOXPSM0806	Machón Inox.316 Fig. 245 1.1/2-1	45	50
INOXPSM0807	Machón Inox.316 Fig. 245 1.1/2-1.1/4	47,5	50
INOXPSM0808	Machón Inox.316 Fig. 280 1.1/2-1.1/2	47,5	50
INOXPSM0907	Machón Inox.316 Fig. 245 2" - 1.1/4"	52,5	62
INOXPSM0908	Machón Inox.316 Fig. 245 2-1.1/2	52,5	62
INOXPSM0909	Machón Inox.316 Fig. 280 2-2	57	62
INOXPSM1010	Machón Inox.316 Fig. 280 2.1/2-2.1/2	61	77
INOXPSM1111	Machón Inox.316 Fig. 280 3-3	67,5	90



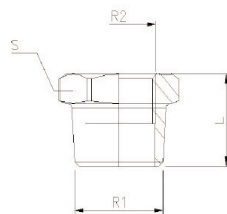
**INOXPSF: "MANGUITO" INOX. HxH CILÍNDRICO UNIÓN FIG.270**

		L
INOXPSF01	Manguito fig. 270 HxH 1/8	24
INOXPSF02	Manguito fig. 270 HxH 1/4	24
INOXPSF03	Manguito fig. 270 HxH 3/8	25
INOXPSF04	Manguito fig. 270 HxH 1/2	32
INOXPSF05	Manguito fig. 270 HxH 3/4	35
INOXPSF06	Manguito fig. 270 HxH 1	41
INOXPSF07	Manguito fig. 270 HxH 1.1/4	45
INOXPSF08	Manguito fig. 270 HxH 1.1/2	45
INOXPSF09	Manguito fig. 270 HxH 2	53
INOXPSF10	Manguito fig. 270 HxH 2.1/2	63
INOXPSF11	Manguito fig. 270 HxH 3	69



**INOXPSF: "MANGUITO" INOX. HxH REDUCCIÓN CIL. FIG.240**

		L
INOXPSF0102	Manguito reducción fig. 240 1/8H x 1/4H	25
INOXPSF0203	Manguito reducción fig. 240 1/4Hx3/8H	26
INOXPSF0204	Manguito reducción fig. 240 1/4Hx1/2H	34
INOXPSF0304	Manguito reducción fig. 240 3/8Hx1/2H	34
INOXPSF0405	Manguito reducción fig. 240 H1/2 x 3/4H	36
INOXPSF0506	Manguito reducción fig. 240 H3/4 x 1"H	42
INOXPSF0607	Manguito reducción fig. 240 H1" x 1.1/4"H	48
INOXPSF0708	Manguito reducción fig. 240 H1.1/4 x 1.1/2"H	52
INOXPSF0809	Manguito reducción fig. 240 1.1/2Hx 2"H	58



**INOXPSR: RACOR INOX. MxH REDUCCIÓN CON. FIG.241**

		L	S
INOXPSR0201	Reducción Inox. F241 1/4M - H1/8	14,5	15
INOXPSR0302	Reducción Inox. F241 3/8M - H1/4	16	18
INOXPSR0402	Reducción Inox. F241 1/2M - H1/4	19,5	23
INOXPSR0403	Reducción Inox. F241 1/2M - H3/8	19,5	23
INOXPSR0503	Reducción Inox. F241 3/4M - H3/8	21	28
INOXPSR0504	Reducción Inox. F241 3/4M - H1/2	21	28
INOXPSR0604	Reducción Inox. F241 1M - H1/2	24	35
INOXPSR0605	Reducción Inox. F241 1M - H3/4	24	35
INOXPSR0705	Reducción Inox. F241 1.1/4M - H3/4	27	44
INOXPSR0706	Reducción Inox. F241 1.1/4M - H1	27	44
INOXPSR0806	Reducción Inox. F241 1.1/2M - H1	27	50
INOXPSR0807	Reducción Inox. F241 1.1/2M - H1.1/4	27	50
INOXPSR0906	Reducción Inox. F241 2M - H1	32	62
INOXPSR0907	Reducción Inox. F241 2M - H1.1/4	32	62
INOXPSR0908	Reducción Inox. F241 2M - H1.1/2	32	62
INOXPSR1009	Reducción Inox. F241 2.1/2M - H2	34	77
INOXPSR1110	Reducción Inox. F241 3M - H2.1/2	37,5	90